

PHILO

_Stufa a pellet particolarmente adatta per spazi ristretti, grazie alla profondità molto ridotta (27cm); caratterizzata da due flussi d'aria orientabili a piacimento, in base alle necessità di riscaldamento dell'ambiente; top in alluminio, fianchi in acciaio verniciato nero e frontale in metallo color White, Bordeaux, Black, Bronze (o Aluminium).

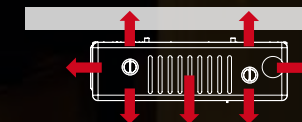
_A very shallow pellet stove (only 27 cm), particularly suitable for small spaces. Two air flows adjustable as needed according to the heating requirements of the room. Aluminium top, black painted steel sides and metal front (White, Bordeaux, Black, Bronze or Aluminium).

_Poêle à pellets spécialement indiquée pour les espaces restreints, grâce à une profondeur très réduite (27 cm); caractérisée par deux flux d'air orientables librement, selon les besoins de chauffage de la pièce; dessus en aluminium, côtés en acier peint en noir et façade en métal de couleur White, Bordeaux, Black, Bronze (ou Aluminium).

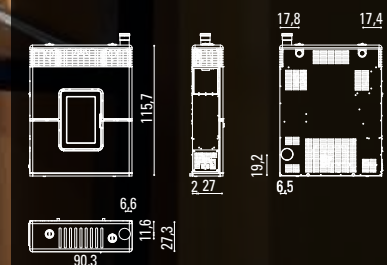
_Dank seiner geringen Tiefe (27 cm), eignet sich dieser Pellet-Kaminofen besonders gut für enge Räume. Er zeichnet sich durch zwei, nach Wunsch und je nach Wärmebedarf, regelbare Luftströme aus. Abdeckplatte aus Aluminium, schwarz lackierte Stahl-Seitenwände und metallene Frontseite, die in den Farben White, Bordeaux, Black, Bronze (oder Aluminium) erhältlich ist.

_Estufa de pellet especialmente adecuada para espacios pequeños, gracias a su reducida profundidad (27 cm), caracterizada por dos flujos de aire orientables al propio gusto, según a las necesidades de calefacción del ambiente, tapa de aluminio, lados de acero pintado en negro y frontal metálico de color White, Bordeaux, Black, Bronze (o Aluminium).

_Flussi d'aria orientabili a piacimento.
_Air flows adjustable as needed.
_Flux d'air orientables librement.
_Nach Wunsch regelbare Luftströme.
_Flujos de aire orientables al gusto.



COMFORT AIR 9 p.73



PELLET 20_21

SAGAR



active GSM READY! RELAX

AIR	
POWER_{max}	8 - 6.880 [kW-kcal/h]
POWER_{min}	2,4 - 2.064 [kW-kcal/h]
	91,7 [%]
	37 [l]
	pellet Ø 6-8 x 5÷30 [mm]
	~ 0,6 / ~ 1,8 [kg/h]
	~ 40 / ~ 13 [h]
	172/40 - 196/35 - 229/30 [m³]
	8 [cm]
	140 [kg]
	10 - 0,10 [Pa- mbar]
	170 [°C]
	min. 4 - max 6,6 [g/s]

CE

EN 14785
BlmSchV
ART. 15a B-VG
REGENSBURGER / MÜNCHENER BStB
BAFA gefördert



103_White leaves



102_White



202_Soapstone



TOBA



comfort air **active** GSM READY! RELAX

AIR		COMFORT AIR	
POWER_{max}	8 - 6.880 [kW-kcal/h]	8 - 6.880 [kW-kcal/h]	
POWER_{min}	2,4 - 2.064 [kW-kcal/h]	2,4 - 2.064 [kW-kcal/h]	
	91,7 [%]	91,7 [%]	
	37 [l]	35 [l]	
	pellet Ø 6-8 x 5÷30 [mm]	pellet Ø 6-8 x 5÷30 [mm]	
	~ 0,6 / ~ 1,8 [kg/h]	~ 0,6 / ~ 1,8 [kg/h]	
	~ 40 / ~ 13 [h]	~ 40 / ~ 13 [h]	
	172/40 - 196/35 - 229/30 [m³]	172/40 - 197/35 - 229/30 [m³]	
	8 [cm]	8 [cm]	
	140 [kg]	140 [kg]	
	10 - 0,10 [Pa- mbar]	10 - 0,10 [Pa- mbar]	
	170 [°C]	170 [°C]	
	min. 4 - max 6,6 [g/s]	min. 4 - max 6,6 [g/s]	

CE

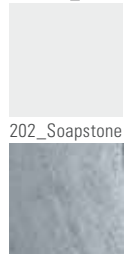
EN 14785
BlmSchV
ART. 15a B-VG
REGENSBURGER / MÜNCHENER BStB
BAFA gefördert



108_Red



102_White



202_Soapstone



NIMA



comfort air **active** GSM READY! RELAX

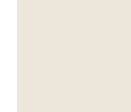
COMFORT AIR	
POWER_{max}	11,5 - 9.890 [kW-kcal/h]
POWER_{min}	2,4 - 2.064 [kW-kcal/h]
	90,2 [%]
	44 [l]
	pellet Ø 6-8 x 5÷30 [mm]
	~ 0,6 / ~ 2,2 [kg/h]
	~ 48 / ~ 13 [h]
	247/40 - 283/35 - 330/30 [m³]
	8 [cm]
	160 [kg]
	10 - 0,10 [Pa- mbar]
	190 [°C]
	min. 4 - max 9,9 [g/s]

CE

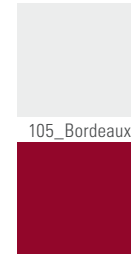
EN 14785
BlmSchV
ART. 15a B-VG
REGENSBURGER / MÜNCHENER BStB
BAFA gefördert



113_Warm gray



102_White



105_Bordeaux



PHILO



comfort air **active** GSM READY! RELAX

POWER_{max}	9 - 7.740 [kW-kcal/h]
POWER_{min}	2,4 - 2.064 [kW-kcal/h]
	89,2 [%]
	26 [l]
	pellet Ø 6-8 x 5÷30 [mm]
	~ 0,6 / ~ 1,9 [kg/h]
	~ 49 / ~ 14 [h]
	194/40 - 221/35 - 258/30 [m³]
	8 [cm]
	120 [kg]
	10 - 0,10 [Pa- mbar]
	130 [°C]
	min. 4 - max 6,6 [g/s]

CE

EN 14785
BlmSchV
ART. 15a B-VG
REGENSBURGER / MÜNCHENER BStB
BAFA gefördert



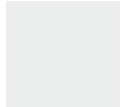
304_Bordeaux



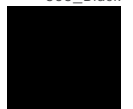
315_Aluminium



302_White



303_Black



305_Bronze

